

# 安全報告書

(室蘭市だんパラスキー場)

(2013年)

室蘭リゾート開発株式会社

# 1. 利用者の皆様へ

当社の索道事業(だんパラスキー場)に対して、日ごろのご利用とご理解を賜り、誠にありがとうございます。

当社は、経営理念の第一に安全の確保を掲げ、法令の遵守とともに安全輸送に努めております。

本報告書は、索道事業法に基づき、輸送の安全確保のための取り組みや安全の実態について、自ら振り返るとともに広くご理解いただくために公表するものです。

皆様からの声を輸送の安全に役立てたく、積極的なご意見を頂ければ幸いです。

室蘭リゾート開発株式会社(室蘭市だんパラスキー場)

代表取締役 寺島孝征

## 2. 基本方針と安全目標

### (1) 基本方針

当社の経営理念の第一は、安全の確保です。

当社の「安全管理規程」に基づいて、次のように「安全基本方針」を掲げ、社長以下従業員に周知徹底しております。

1. 社長、役員及び従業員は、一致協力して輸送の安全の確保に努めます。
2. 法令及び規程等をよく理解するとともにこれを遵守し、厳正、忠実に職務を遂行いたします。
3. 事故・災害等が発生したときは、人命救助を最優先に行動し、すみやかに安全適切な処置を取ります。
4. つねに問題意識を持ち、情報は漏れなく迅速且つ正確に伝え、透明性を確保いたします。

### (2) 安全目標

平成23年度～平成27年度索道(リフト)輸送の安全目標を、次のとおり掲げ、目標達成に向けて取り組んでまいりました。

(定量的な目標)

1. 設備の不具合による事故を発生させない。
2. 5年間、人身障害事故を発生させない。

### 3. 事故等の発生状況とその再発防止措置

(1) 索道運転事故(索道人身障害事故)

平成24年度、事故等の発生はありません。

(2) 災害(地震や暴風雨、豪雪等)

平成24年度、災害による運行停止はありません。

なお、強風の為、1月22日、2月26日の2日間運行を停止しましたが、安全運行のための措置でありますので、皆様のご理解とご協力をお願い致します。

(3) インシデント(事故の兆候)

平成24年度、国土交通省へのインシデント報告はありません。

(4) 行政指導等

平成24年度、北海道運輸局からの行政指導等はありません。

## 4. 輸送の安全確保のための取組み

### (1) 人材教育

当社では、輸送や皆様の安全に役立つよう、シーズン営業開始前に設備及び、取扱いについての安全教育を毎年実施しています。

### (2) 緊急時対応訓練

毎年、シーズン営業開始前に、職員一同にて救助訓練を実施しています。

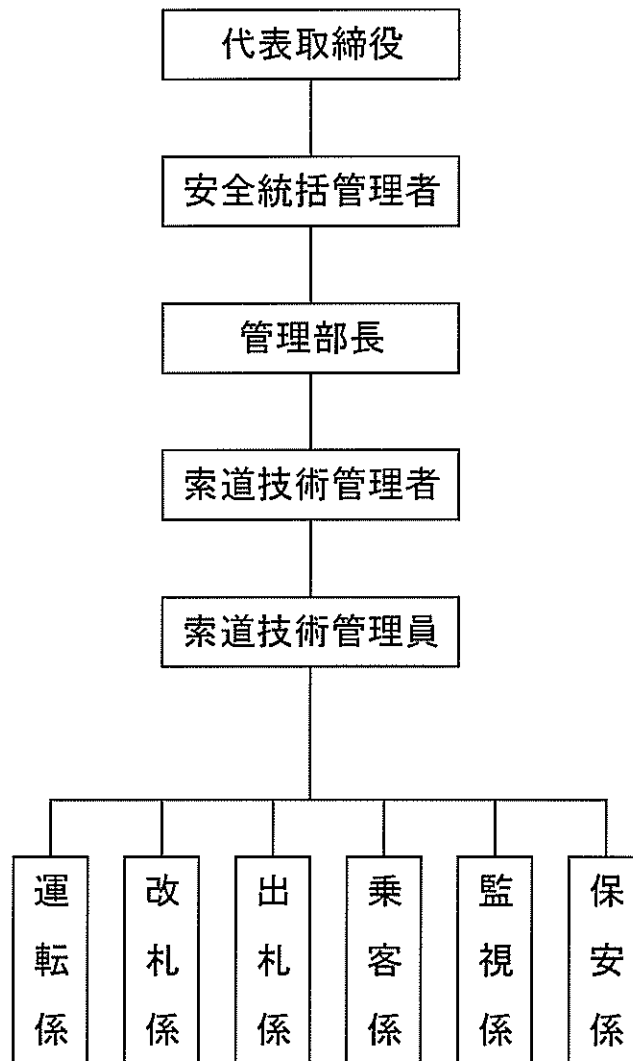
### (3) 安全のための施設管理

安全の維持・向上のため、長期の年次計画を立て、不具合が起こらないよう機械のオーバーホール、部品の交換、塗装等を行なっています。

平成24年度は、定期的に行なっている制御回路の総点検を実施しました。

## 5. 当社の安全管理体制

社長をトップとする安全管理組織を構築し、各責任者の責務を明確にしています。



代表取締役	輸送の安全の確保に関する最終的な責任を負う。
安全統括管理者	索道事業の輸送の安全の確保に関する業務を統括する。
管理部長	輸送の安全確保に必要な設備投資、人事、財務に関する業務を統括管理する。
索道技術管理者	安全統括管理者の指揮の下、索道の運行の管理、索道施設の保守の管理その他の技術上の事項に関する業務を統括管理する。
索道技術管理員	索道技術管理者の指揮の下、索道技術管理者の行なう業務を補助する。

## 6. 利用者の皆様の連携とお願い

(1) 当社は、お客様の立場に立ったサービスの提供に努めるとともに、より安全で信頼されるスキー場を運営するために、皆様からお寄せ頂いた声を役立てています。積極的なご意見をお寄せください。

### (2) リフト乗車時の注意事項

- ① 乗り方に慣れないお客様は、係員にそのことを申し出てください。
- ② 空き缶、タバコの吸い殻、その他の物品を、乗っているリフトから投げ捨てないでください。

③搬器から飛び降りたり、搬器をゆすらないでください。

④衣服、携帯品、髪の毛などが、施設に巻きつかないようにご注意ください。

⑤改札後は、係員の指示に従ってください。

## 7. ご連絡先

安全報告書へのご感想、当社の安全への取り組みに対するご意見をお寄せください。

〒050-0052 室蘭市香川町224番地1

室蘭リゾート開発株式会社(施設課)

TEL : 0143-43-5600

FAX : 0143-43-5695